

Le 14 Mai 2020

6 logements et 3 commerces - Place du Marché  
(accès côté Route de Dijon)  
71 310 MERVANS



**3 COMMERCES**  
DE 100 m<sup>2</sup> ENVIRON  
PRÊTS A  
AMENAGER



Vue depuis la Place du Marché

Visuel non contractuel

Communauté de Communes Bresse Revermont 71  
Tél. 03 85 72 02 19 - Email : ccb71@orange.fr



6 logements et 3 commerces - Place du Marché  
(accès côté Route de Dijon)  
71 310 MERVANS



Le 14 Mai 2020

### → LISTE DES EQUIPEMENTS

- Carrelage scellé 30 x 60 toute surface.
- Local isolé et chauffé par pompe à chaleur individuelle.
- Climatisation air / air, groupe extérieur dans placard technique avec grille en façade arrière.
- Eau chaude sanitaire par cumulus électrique 30 l.
- Faux-plafond en dalles minérales amovibles 60 x 60.
- Pavés lumineux à led.
- Pièce sanitaire adaptée P.M.R. avec wc et lavabo, équipée avec plan + miroir et accessoires.
- Rideau métallique de vitrine à commande électrique.
- Volet roulant sur fenêtre et porte de service métalliques en partie arrière du bâtiment donnant sur le parking.
- Place "visiteurs" adaptée P.M.R. en front de rue.
- Accès commerces adaptés P.M.R.

### → SITUATION GEOGRAPHIQUE

#### Un cadre de vie agréable et arboré :

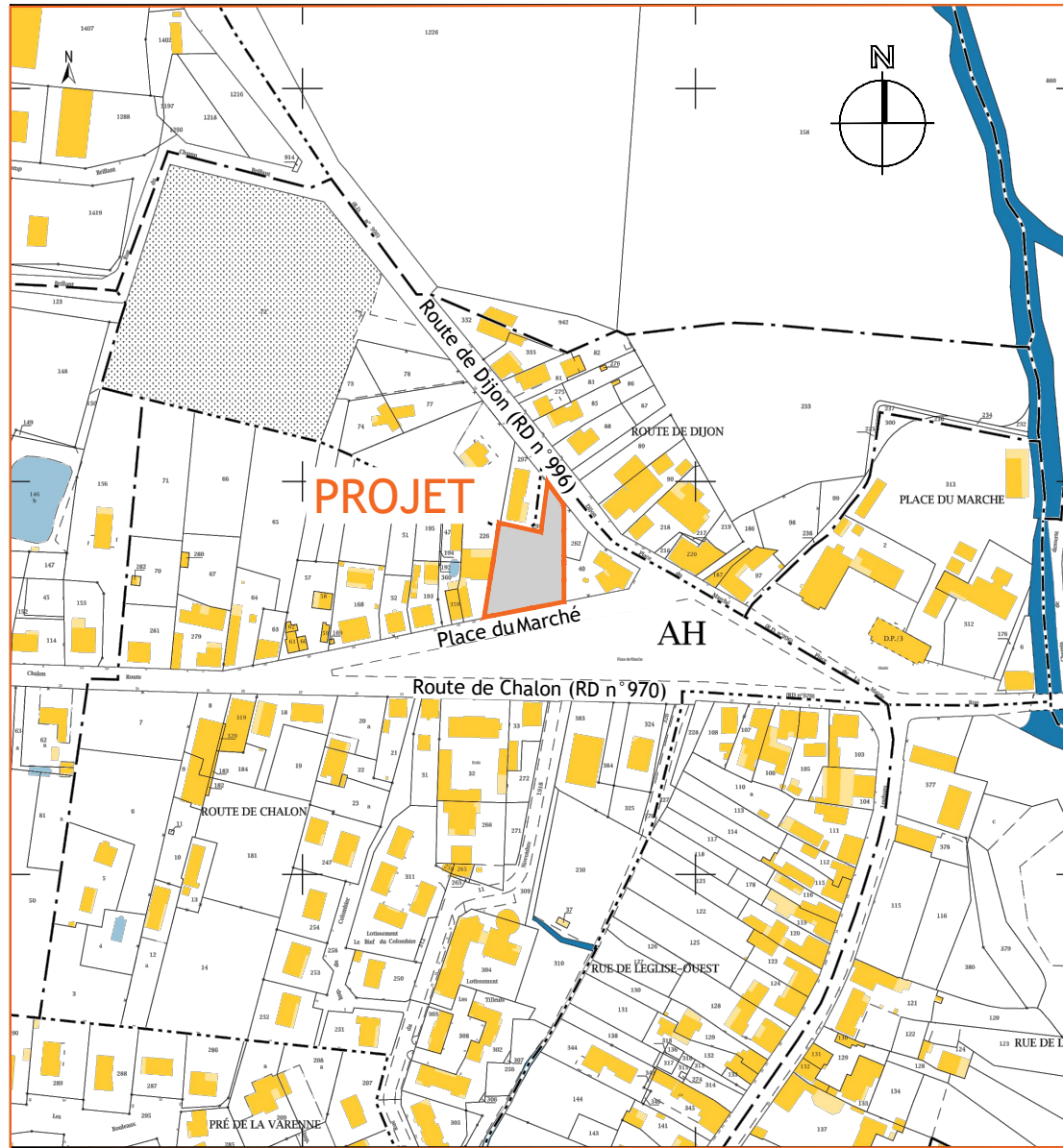
- A mi-chemin et à 30 minutes de Chalon sur Saône et Lons le Saunier.
- A 20 minutes de Louhans.
- En plein coeur du village, donnant sur la Place du Marché.
- A proximité à pied, de tous services, écoles, commerces dont 3 futures devantures au rez-de-chaussée du petit collectif.



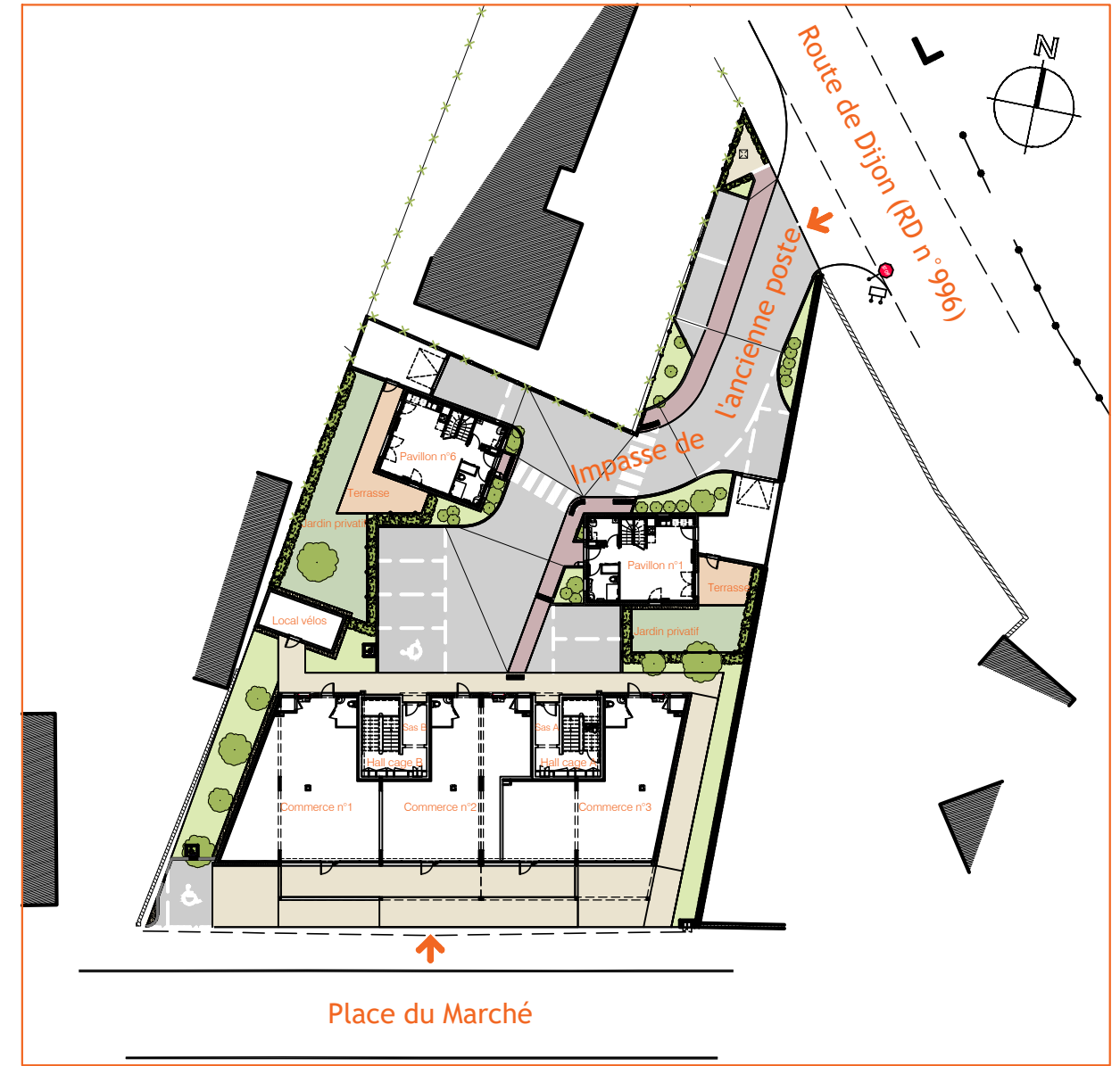
6 logements et 3 commerces - Place du Marché  
 (accès côté Route de Dijon)  
 71 310 MERVANS



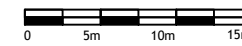
Le 14 Mai 2020



Plan de situation



Plan de masse

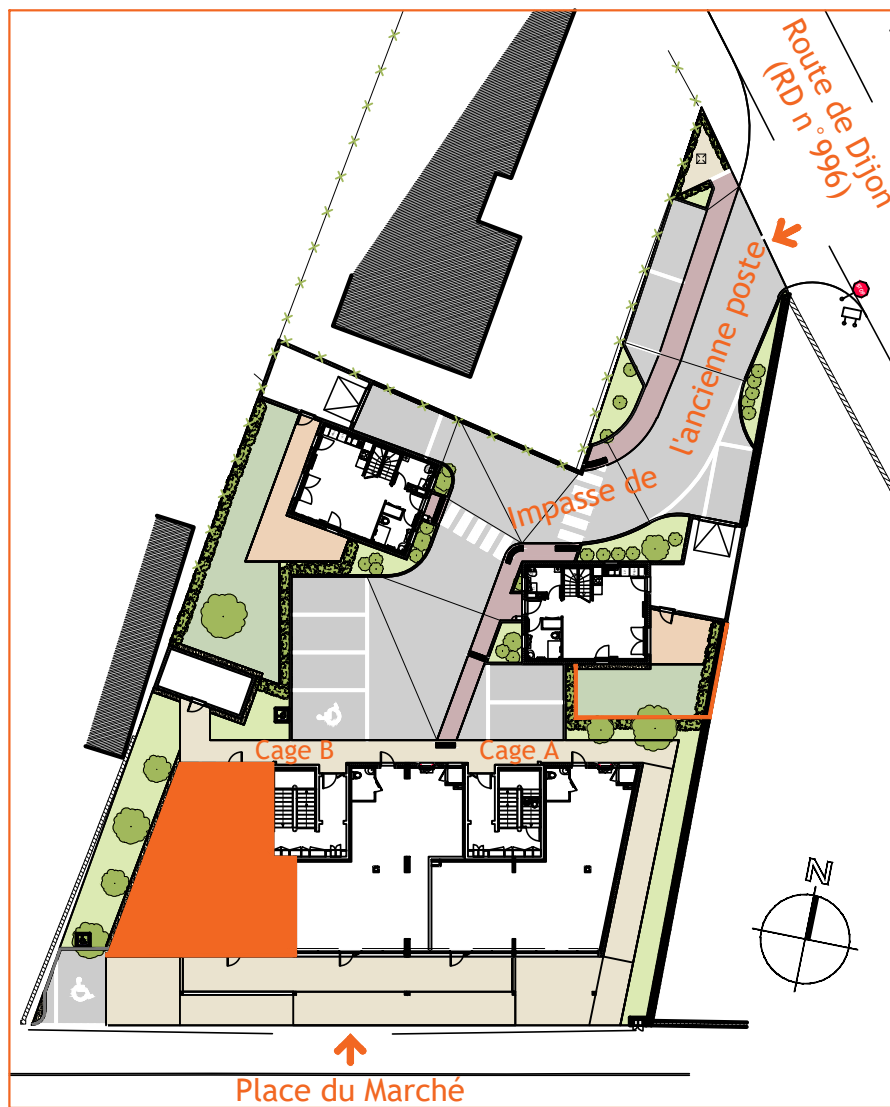


6 logements et 3 commerces - Place du Marché  
 (accès côté Route de Dijon)  
 71 310 MERVANS

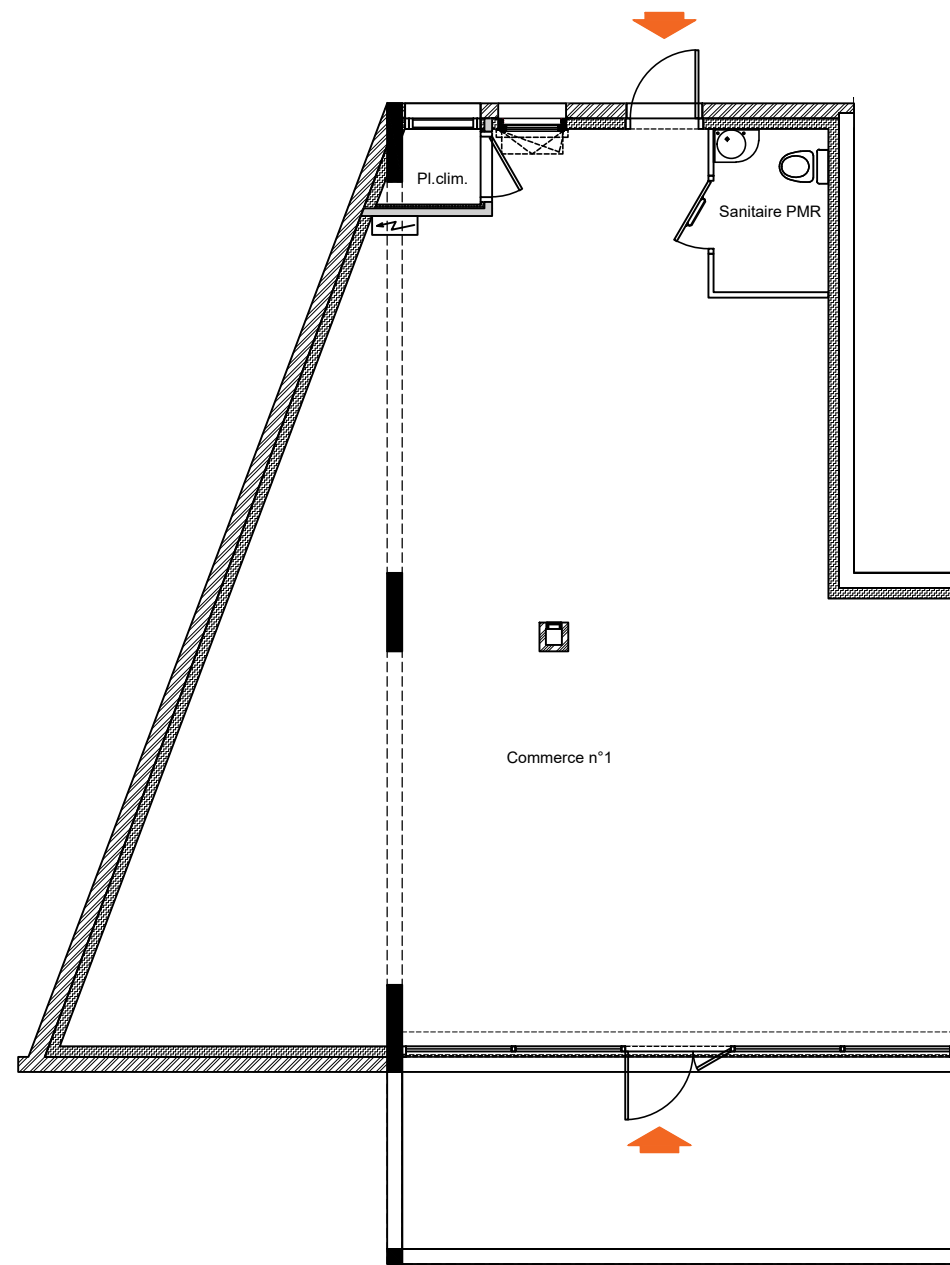


Le 14 Mai 2020

Commerce : 104.90 m<sup>2</sup>  
 Numéro : 1  
 Niveau : Rdc



Plan de repérage



Plan



| Commerce N°1          | Rdc           |
|-----------------------|---------------|
| Surface commerciale   | 100,50        |
| Sanitaire PMR         | 3,28          |
| Placard climatisation | 1,12          |
| <b>TOTAL</b>          | <b>104,90</b> |

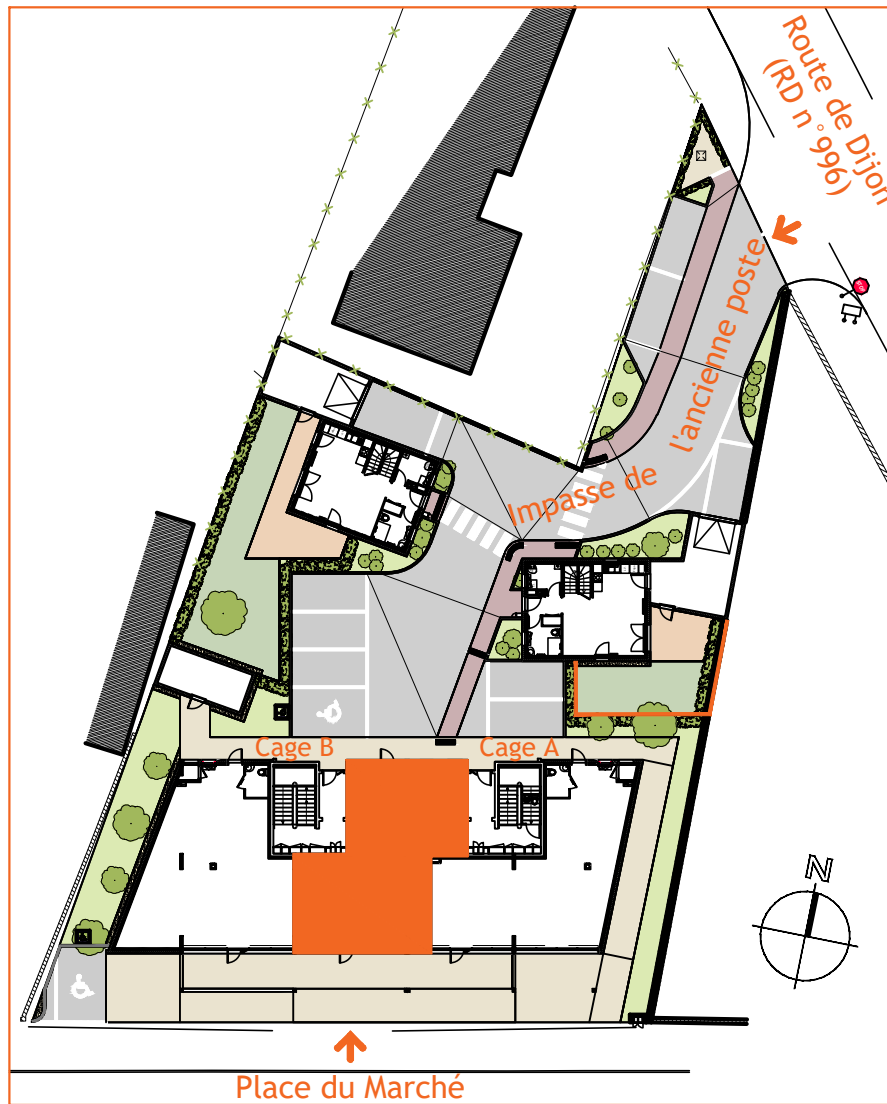
Documents non contractuels

6 logements et 3 commerces - Place du Marché  
 (accès côté Route de Dijon)  
 71 310 MERVANS

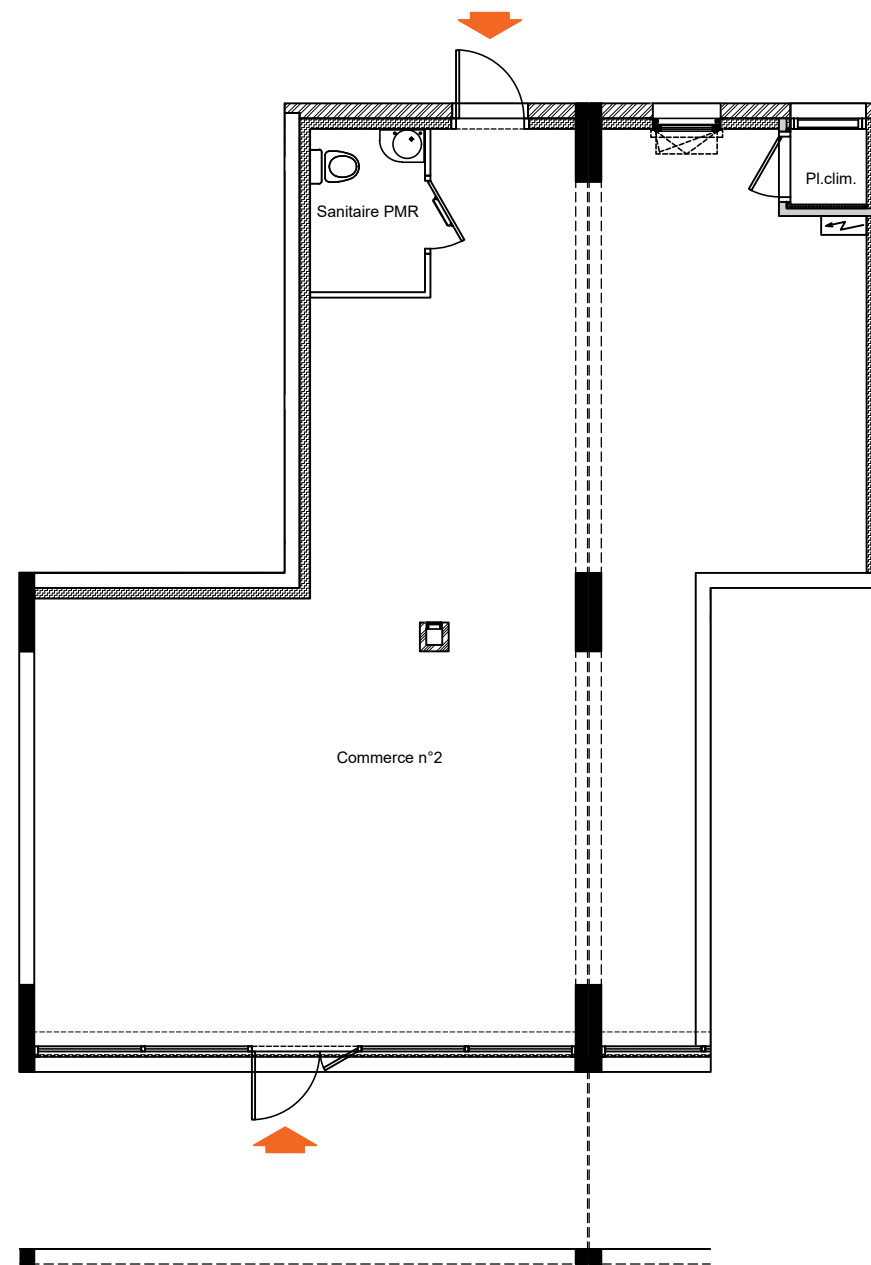


Le 14 Mai 2020

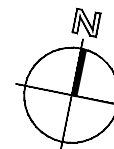
Commerce : 95.72 m<sup>2</sup>  
 Numéro : 2  
 Niveau : Rdc



Plan de repérage



Plan



| Commerce N°2          | Rdc          |
|-----------------------|--------------|
| Surface commerciale   | 91,43        |
| Sanitaire PMR         | 3,28         |
| Placard climatisation | 1,01         |
| <b>TOTAL</b>          | <b>95,72</b> |

Documents non contractuels

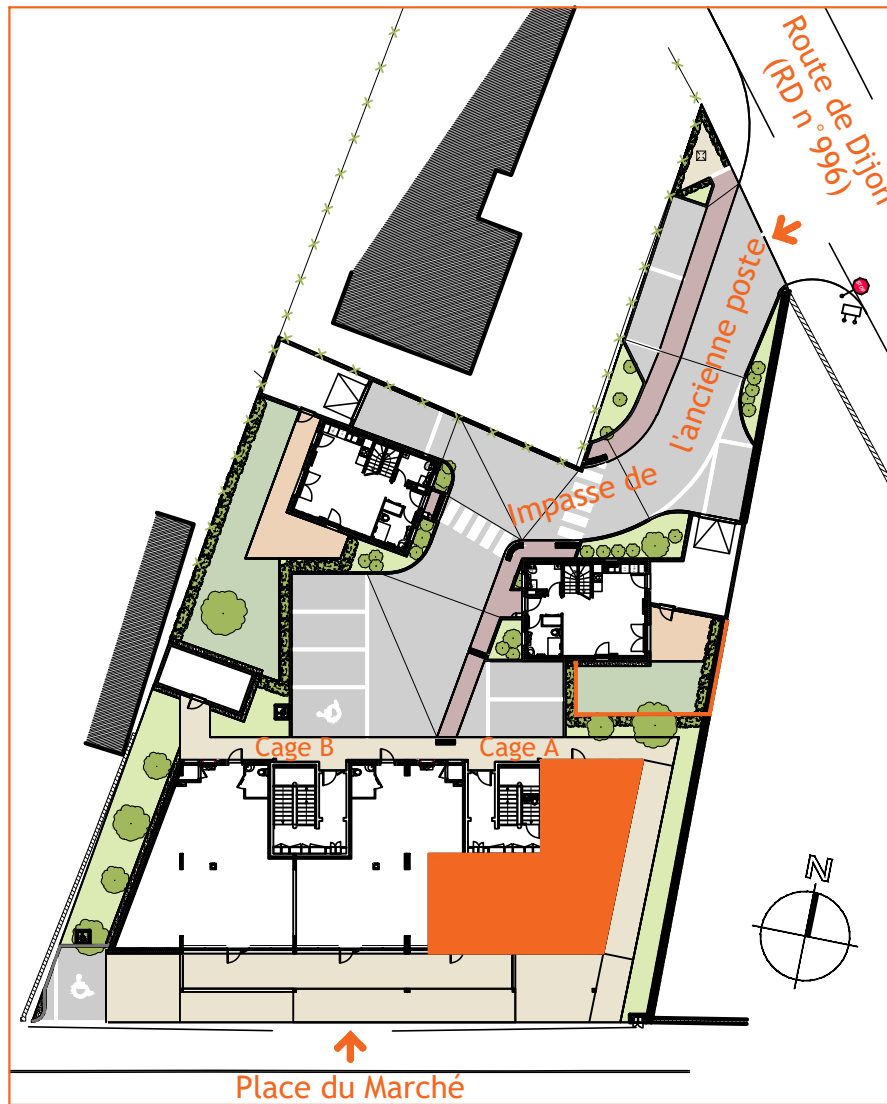


6 logements et 3 commerces - Place du Marché  
 (accès côté Route de Dijon)  
 71 310 MERVANS

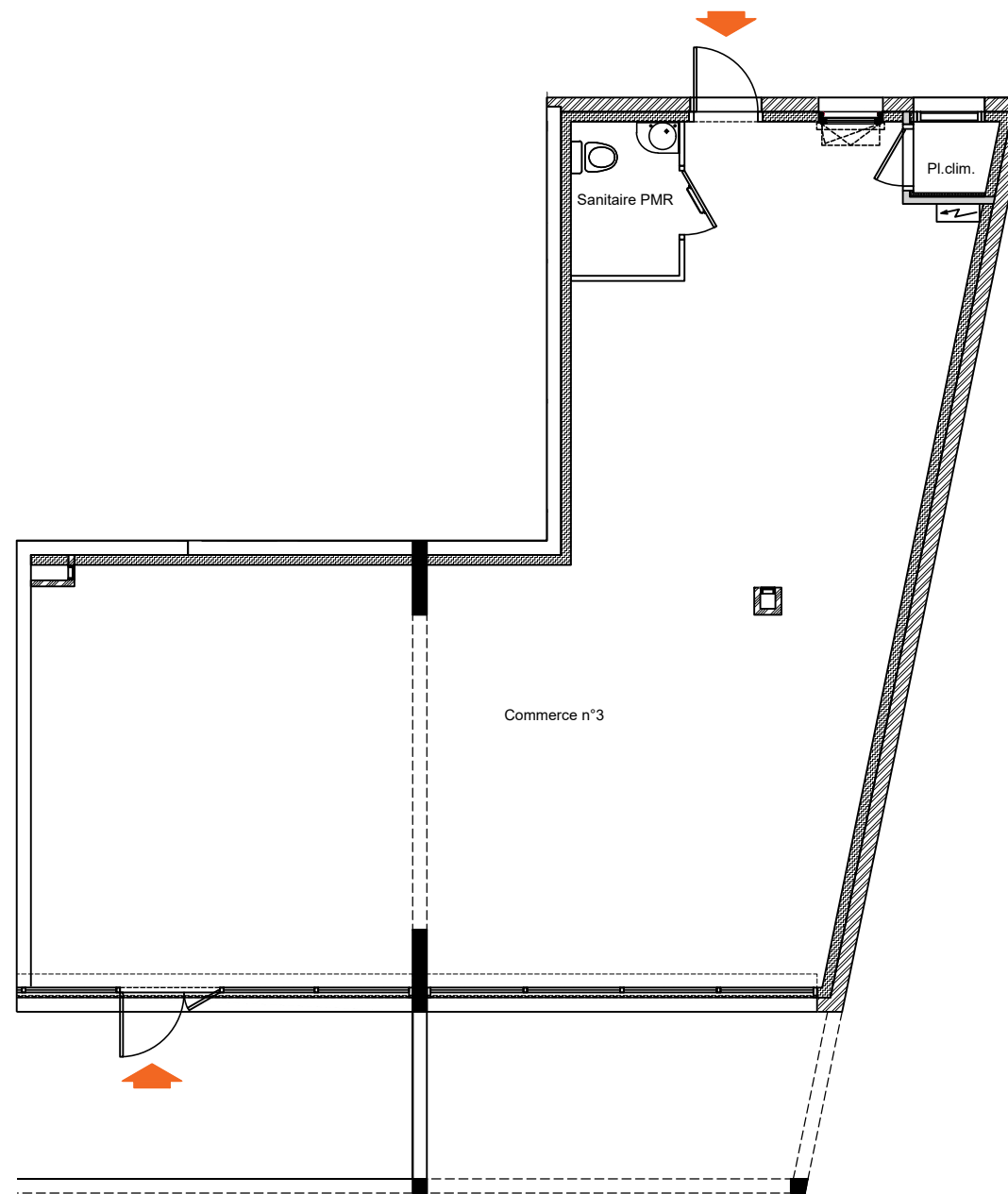


Le 14 Mai 2020

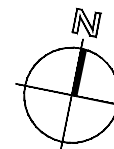
Commerce : 102.02 m<sup>2</sup>  
 Numéro : 3  
 Niveau : Rdc



Plan de repérage



Plan



| Commerce N°3          | Rdc           |
|-----------------------|---------------|
| Surface commerciale   | 97,63         |
| Sanitaire PMR         | 3,28          |
| Placard climatisation | 1,11          |
| <b>TOTAL</b>          | <b>102,02</b> |

Documents non contractuels